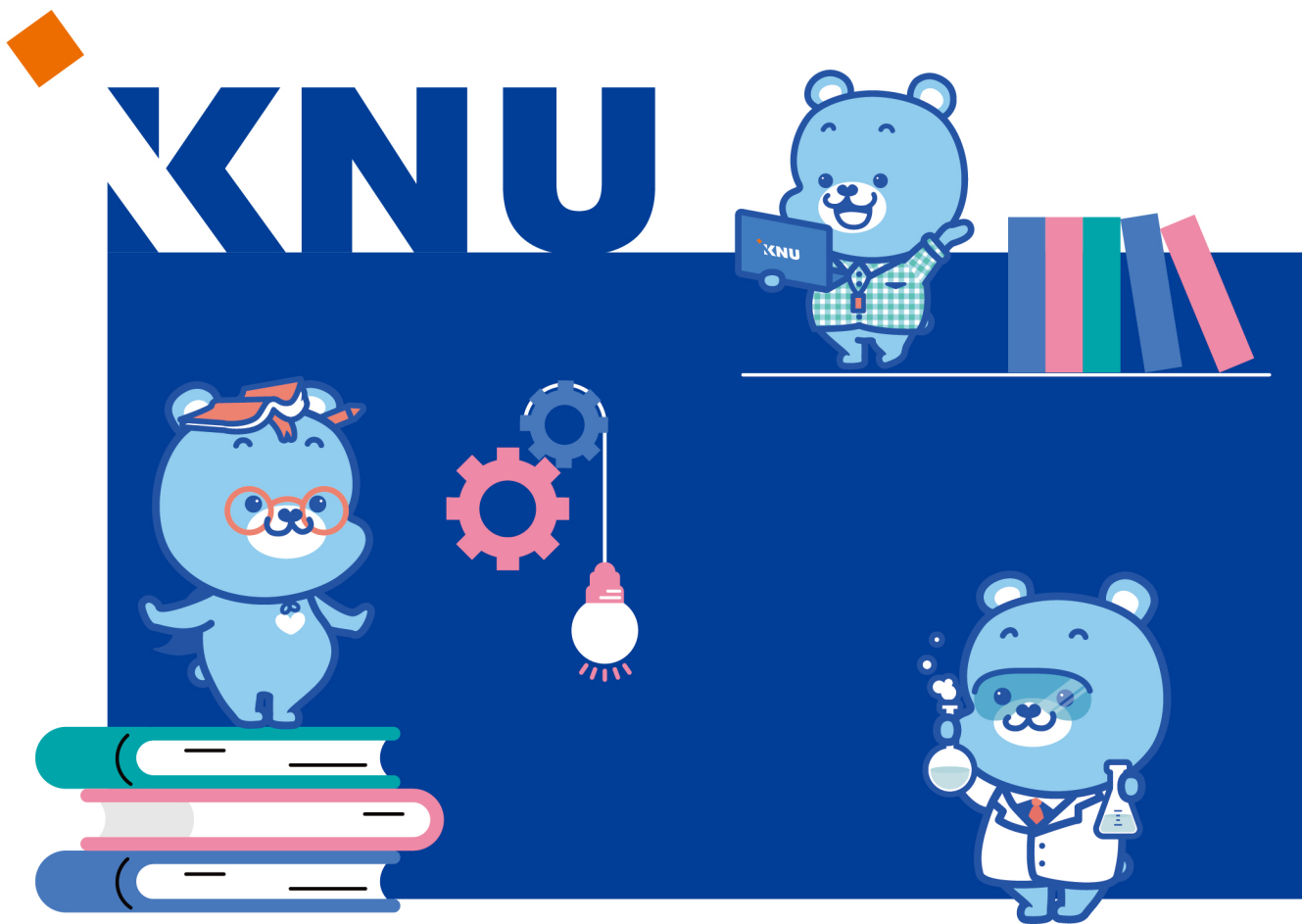


2026 강원대학교 후기 외국인 학부 입학전형 모집요강

2026 Fall Semester Undergraduate Application
Guidelines for International Students



목차

1. 강원대학교 소개	1
2. 전형일정	5
3. 지원자격	6
4. 외국인 유학생 특성화학과	8
5. 외국인 전용 학부	8
6. 모집단위	9
1) 춘천캠퍼스	9
2) 삼척·도계캠퍼스	12
7. 원서접수 및 제출서류	13
8. 전형방법	15
9. 합격자 발표 및 등록	16
10. 지원자 유의사항	17
11. 사정원칙	18
12. 장학제도	18
13. 한국어연수과정 안내	18
14. 학생생활관 안내	20
• 캠퍼스 안내도	21
• 2026학년도 후기 외국인 입학지원서 등 각종 서식	22
• 강원대학교 입학 설문조사	26

1 | 강원대학교 소개

01 역사

- 가. 1947. 06. 14. 강원대학교 설립
- 나. 1968. 03. 01. 대학원 신설
- 다. 1978. 03. 01. 종합대학교 승격
- 라. 2006. 03. 01. 강원대학교·삼척대학교 통합
- 마. 2022 ~ 현재 19개 단과대학, 110개 학과(13개 학부 24개 전공), 9개 대학원, 50개 연구소

(단위: 명)

재적생 수		외국인 유학생 수					전임교원 수	직원 수
학부생	대학원생	학부생	대학원생	교환학생	어학연수생	소계		
29,248	3,045	800	864	113	202	1,979	1,035	1,008

※ 2025년 대학정보공시 기준(삼척캠퍼스 포함)

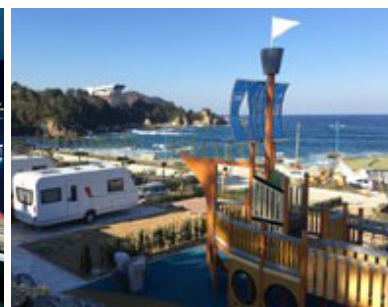
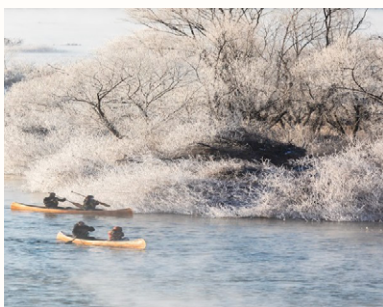
02 위치

가. 강원특별자치도 춘천시

- 1) 인 구 : 약 290,468명 *외국인 5,573명(약 1.9%)
- 2) 거 리 : 수도권에서 1시간
 - 버 스 : 1시간 (서울~춘천 고속도로)
 - 전 철 : 1시간 (ITX 경춘선 전철)
- 3) 특 성 : 아름다운 자연환경, 관광·교육·문화·축제의 도시
 - * 글로벌 테마파크 레고랜드, 국내 최장 삼악산 로프웨이, 춘천마임축제, 춘천인형극제, 닭갈비·막국수 축제, 송암동 스포츠타운 등

나. 강원특별자치도 삼척시

- 1) 인 구 : 약 60,307명 *외국인 1,298명(약 2.2%)
- 2) 거 리 : 수도권에서 2~3시간
 - 버 스 : 3시간 (서울~영동·동해 고속도로)
 - 기 차 : 2시간 (KTX 동해역)
- 3) 특 성 : 강원특별자치도 최남단의 산업·관광 중심지



※ 출처: 춘천시 <https://www.chuncheon.go.kr>, 삼척시 <https://www.samcheok.go.kr>

03 현황

가. 국가 거점 국립대학교의 넓고 풍부한 학습환경 제공



춘천 캠퍼스 (면적 32,922,922㎡)



삼척 캠퍼스(도계 포함) (면적 633,648㎡)



첨단강의실/총강의실
473/533개 (89%)



도서관 열람석 4,533석



도서관 보유 장서 1,654,698권

나. 쾌적한 생활공간 배정으로 신입생 편의 제공



춘천

· 강원지역 대학 기숙사 최대 수용인원 (4,388명)



삼척

· 신입생 입학희망자 전원 수용



도계

※ 기숙사비 등 세부내용은 XIV . 학생생활관 안내(P.24) 참고(<https://knudorm.kangwon.ac.kr>)

다. 외국인 학부 신입생을 위한 신입생 특별장학금 지급

장 학 자 격 (첫 학기만 해당)					장 학 금 액	
TOPIK 5급 이상 취득자					등록금 전액 면제	
TOPIK 4급 취득자					등록금 약 60% 면제	
강원대학교 언어연수와 한국어연수과정 출신자 중 TOPIK 3급 이상 취득 또는 한국어연수과정 4급 수료자					등록금 약 35% 면제	
재외동포장학금 : 재외동포 국내교육과정 협력대학 사업을 통해 우리 대학에 입학하는 학생					등록금 약 35% 면제	
등 록 금 액 (2025학년도 신입생 기준)						(단위: 원)
계열별	인문사회	자연과학	공학	체육	예능	글로벌융합학부
등록금	1,797,000~	2,205,000~	2,328,000~	2,328,000~	2,424,000~	1,810,000 ~2,539,000

※ 등록금액 및 장학금액은 학교 사정에 의하여 변경될 수 있음(세부내용은 XI.장학제도(P.21) 참고)

라. 외국인 유학생을 위한 다양한 프로그램 제공

1) 신입생 적응지원 프로그램

구분	세부내용	운영시기
신입생 오리엔테이션	입학 첫 학기 대학 생활에 필요한 필수 정보 (학사, 체류 관련, 한국법령교육 이수, 도서관 이용 안내 등) 제공	3월, 9월

2) 취업 지원 프로그램

프로그램명	세부내용	운영시기
맞춤형 취업 프로그램	<ul style="list-style-type: none"> • 외국인 유학생의 취업역량 강화를 위한 실무 중심 교육 제공 • 개인별 맞춤 1:1 취업 컨설팅 지원 	연중 상시

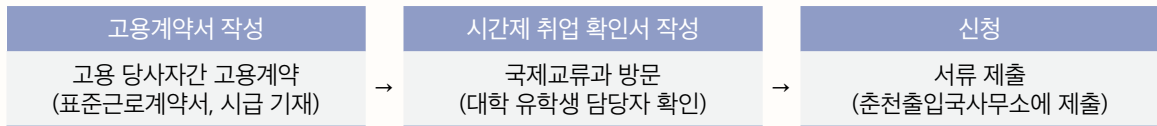
※ 외국인 유학생 시간제 취업(아르바이트) 안내

- 업무 : 전공과의 연관성 및 학업을 병행하여 영위할 수 있는 범위 내의 업무, 사회 통념상 학생이 통상적으로 행할 수 있는 범위 내의 직종
- 자격 : 신청일 기준 직전 학기 평균 성적이 C학점(2.0) 이상, TOPIK 4급 이상 소지자
- 시간 : 주당 30시간 이내(학기 중 공휴일 및 방학 중 무제한)

과정	한국어 능력 수준		허용 시간		
			주중	주중(추가허용*)	주말, 방학
학부	TOPIK 4급	○	25시간	30시간	무제한
		×	10시간		

* 추가 허용 기준 : ① 교육국제화역량 인증대학 소속 학생, ② 성적 우수자(직전 학기 성적 평균 A 학점 이상), ③ 한국어 우수자(TOPIK 5급 이상 또는 사회통합프로그램 5단계 이수자) 중 택 1

- 허가 절차 (업무 시작 전 춘천출입국사무소에서 시간제 취업 허가 필수)



※ 제출서류 : 시간제취업확인서, 표준근로계약서, 사업자등록증, 성적증명서, TOPIK 성적증명서

3) 한국문화체험 프로그램

구분	세부내용	운영시기
춘천 시티투어	춘천시 외국인 유학생 시티투어	4월, 10월
글로벌 스포츠 데이	외국인 유학생과 함께하는 스포츠 행사	5월
DMZ 평화 투어	한반도 분단 역사와 평화의 의미를 배우는 현장 체험	6월
해양스포츠 체험교실	해양 수상 레저스포츠활동 체험(삼척캠퍼스 방문)	7월
한복한 대동제	전통 한복 체험	9월
김치 전수 교육	외국인 유학생 김장 체험	10월
겨울 외투 나눔 축제	강원대 교직원과 함께하는 겨울 외투 나눔행사 등	11월
연탄봉사	경제적 취약계층에 연탄 기부 및 배달 봉사	11월
유학생의 밤	외국인 유학생 장기자랑	12월

※ 위 프로그램은 학교 사정에 따라 변경될 수 있음

4) 한국 생활 적응 지원 프로그램

구분	세부내용	운영시기
카드뉴스, 뉴스레터 제공	<ul style="list-style-type: none"> • 외국인 유학생에게 필요한 학교 정보(입학, 국제교류, 언어연수, 장학 및 취업, 교내·외 문화행사 등)를 정기적으로 제공 * 카드뉴스: https://oiaknu.kangwon.ac.kr/oiaknu/oia/card-news.do 뉴스레터: https://www.kangwon.ac.kr/english/selectBbsNttList.do?bbsNo=347&key=1976& 	연중
튜터링 프로그램	<ul style="list-style-type: none"> • 튜터(한국학생)가 튜티(외국학생)의 전반적인 학교생활 적응 지원 • 전공·교양과목 및 한국어 공부, 학교생활 적응 등을 위한 2:2 지도 	매 학기
외국인 유학생 상담 프로그램	<ul style="list-style-type: none"> • 집단 미술 활동을 통한 심리 안정 및 정서 회복 지원 • 전문 상담기관 연계를 통한 3단계 심층 개인 상담 제공 	하반기
글쓰기 센터	<ul style="list-style-type: none"> • 온라인 또는 대면으로 자기소개서 등 한국어 글쓰기 첨삭지도 (홈페이지) https://www.kangwon.ac.kr/kwrc/index.do 	연중
TOPIK 대비반 무료 수업	<ul style="list-style-type: none"> • 본교 언어연수와 TOPIK 대비반 무료 강의 (이외 대학원 재학생은 언어연수와 한국어 수업 수강료 30% 할인) 	매 학기
TOPIK 응시료 지원	<ul style="list-style-type: none"> • 지원내역 : 응시료 전액 (TOPIK 4급 이상) • 신청방법 : 성적발표 후 15일 이내 TOPIK 성적표 제출 	연중

※ 위 프로그램은 학교 사정에 따라 변경될 수 있음

04 성과

- 가. 교육부 지정 교육국제화역량인증제(IEQAS) 유치·관리 인증대학
- 나. 각종 국내·외 대학평가 우수 대학 선정

각종 세계대학평가 국내 20위권 대학 도약	「산업계관점 대학평가」 7년 연속 최우수대학 선정
「2026 QS 세계대학평가」 1,001-1,200위, 국내 29위 「2024 THE 세계대학평가」 1,201+위, 국내 28위 「2022 THE 세계대학 영향력 평가」 101-200위, 국내 6위 「2022 THE 아시아대학 평가」 401-500위, 국내 28위 「2022 QS 세계대학평가」 1,001-1,200위, 국내 31위 「2022 QS 아시아 대학평가」 239위, 국내 30위 「2021 ARWU 세계대학평가」 601-700위, 국내 19위 「2022-2023 CWUR 세계대학평가」 735위, 국내 22위 「2022 THE U.S. News & World Report 대학평가」 1,122위, 국내 25위	2021 정유·화학분야(화학공학전공) 2020 건축(시공)분야(건설융합학부 건축공학전공) 2019 식품분야(식품생명공학전공) 2018 바이오의약분야(의생명융합학부) 2017 정유석유화학분야(화학공학과) 전자반도체분야(전자공학과) 화장품 분야(생약자원개발학과) 2016 건축(시공)분야(도시건축학부 건축공학전공) 2015 식품분야(식품생명공학과)

- 「캠퍼스 혁신파크」 국립대 최초 선정(도시첨단산업단지 지정)
- 「2022년 지자체-대학 협력기반 지역혁신사업」 선정(정밀의료·디지털헬스케어·스마트수소에너지 핵심분야 육성)

2 | 전형 일정

구분	2026학년도 후기 (9월 입학)	비고
원서접수 (인터넷 접수)	5. 11.(월)~6. 12.(금)	· 영문: http://www.kangwon.ac.kr/english
		· 중문: http://www.kangwon.ac.kr/chinese
		· 국제교류처: oiaknu.kangwon.ac.kr/oiaknu/index.do
		· 원서접수 기간 내 원본 서류의 스캔 파일을 접수사이트에 업로드 및 원본 서류 제출 기한 내 원본 서류 제출 ※ 원본서류: 우편 또는 방문 제출(이메일 제출 불가) ※ 파일 확인 불가 등 서류 미비 시 사정 제외 ※ 중복지원(캠퍼스별 포함) 불가, 중복지원 시 후 순위 지원 내용 사정 제외 ※ 서류는 마감 기한일 기준 도착분까지만 인정
학과심사	6. 29.(월)~7. 2.(목)	· 학과별로 ①서류심사 혹은 ②면접심사 실시 · 일부 예체능 계열 학과의 경우 ①, ②방법 중 선택한 방법(50%)+실기심사(50%, 포트폴리오 평가) 실시 ※ 학과별 심사 방식은 모집단위(9~12pg) 참고
자체감사	7. 7.(화)	· 학과심사 합격자 대상 서류 검토 등 진행
최종합격자 발표	7. 16.(목)	
합격자 등록	7. 20.(월)~7. 24.(금)	
표준 입학허가서 발급	7. 27.(월)~8. 31.(월)	· 등록금 납부 및 모든 원본서류 제출 완료 후 발급 ※ 법무부 「외국인 유학생 사증발급 및 체류관리 지침」에 따라, 졸업예정자는 최종 졸업증명서 제출 전까지 표준입학허가서를 받을 수 없음
재정능력 입증서류 접수 마감	2026. 8. 28.(금)까지	· 제출일 기준 1개월 이내 발급받은 잔고증명서 원본 제출 ※ 한화 약 1,600만 원 이상(약 USD 13,000 이상) ※ 한국 체류자: 본인 명의 국내 계좌만 제출 가능 ※ 부모님 잔고증명서 제출 시, 재정보증서도 함께 제출 ※ 언어연수과정 출신자, 광역형 비자 대상 합격자 별도 안내
최종학력 증명서류 제출		· 졸업 예정자 등: 최종 학력 증명 서류에 대한 아포스티유 또는 영사 확인본 제출 ※ 중국: CHSI(学信网) 학력(학적) 인증보고서 제출
개강	9. 1.(화)	2026학년도 2학기 개강

※ 상기 일정은 학교 사정 등에 의하여 변경될 수 있음

3 | 지원 자격

구분	지 원 자 격									
국적	지원자 본인과 부모 모두 외국 국적을 소지한 외국인 ※ 지원자가 한국의 고등학교에 해당하는 교육과정을 시작하기 전 지원자와 부모 모두 외국 국적 취득한 경우만 인정 (이중(복수)국적 지원 불가)									
학력	신입학	한국 초·중등 교육과정에 상응하는 교육과정을 이수*한 고교 졸업(예정)자 ※ 외국의 검정고시로 학력을 취득한 자는 지원 불가 ※ 사이버학습, 홈스쿨링 과정이 포함된 '정규 교육기관'의 모든 교육과정을 수료, 졸업하고 총 재학 기간을 만족한 경우에는 인정 ※ 한국 학제(12년제)와 다른 경우 1개 국가에서 초·중등 교육과정 전 과정을 이수한 경우에만 인정 ※ 2개 이상 국가에서 초·중등 교육과정을 수료한 경우, 12년제 이상 수료한 경우만 인정하며 11년제 이하는 인정하지 않음								
	편입학	상기 신입학 지원 자격 및 다음의 학력 자격 요건을 갖춘 자 1. 2학년 편입학 : 국내·외 4년제 대학에서 1년(2개 학기) 이상 수료 ¹⁾ (예정) 및 33학점 이상 이수한 자 2. 3학년 편입학 : 국내·외 4년제 대학에서 2년(4개 학기) 이상 수료 ²⁾ (예정) 및 65학점 이상 이수한 자 3. 국내외 전문대학(커뮤니티 칼리지) 졸업(예정)자, 단, 4학년 편입학은 국외 3년제 전문학사 소지(예정)자에 한하여 지원 가능 ※ 우리 대학 춘천·삼척·도계캠퍼스 재학생 및 휴학생 지원 불가								
어학	1. 아래 언어능력 및 조건 중 하나 이상 충족한 자(pg.3 표 참고) 1) 한국어능력시험(TOPIK, TOPIK iBT) 3급 이상 소지자(유효기간이 입학일('26. 9. 1.) 이후인 성적) 2) 강원대학교 한국어연수과정 4급반 이상 수료자 3) 사회통합프로그램 3단계 이상 이수 또는 사전평가 61점 이상 취득자 혹은 세종학당* 한국어 중급1 과정 이상 이수자 * 현지 세종학당에서 대면으로 과정을 수료한 경우만 인정(온라인 세종학당 수료증 미인정) 4) TOEFL iBT 71(4.0), IELTS 5.5(Retake O), NEW TEPS 327, TOEIC 700 이상 공인영어시험 점수 소지자 (유효기간이 입학일('26. 9. 1.) 이후인 성적) 5) 영어가 모국어인 국가(미국, 캐나다, 영국, 아일랜드, 호주, 뉴질랜드, 남아프리카공화국) 또는 영어를 법적 공용어로 채택한 국가에서 중등·고등 교육과정*을 영어로 이수한 자 ※ 해당 국가의 중등 또는 고등 교육과정 이수 증명 제출 필요(졸업증명서 등) 6) 삼척·도계캠퍼스* 4학년 편입학 및 삼척·도계캠퍼스 자유전공학부, 인문사회대학 자유전공학과의 신입학 지원자 ※ 삼척·도계캠퍼스 일부 학과(전공)의 교과목은 AI동시통역 시스템 제공 ※ 일부 학과의 경우 4), 5)의 영어 요건으로는 지원 불가(pg.7 표 참고) ※ 일부 학과의 경우 TOPIK 4급 혹은 TOPIK 5급 이상으로만 지원 가능(pg.7 표 참고)									
	2. 외국인 유학생 특성화학과 지원 조건(8pg 참고) 3. 글로벌융합학부 지원 조건 <table border="1" style="width: 100%; border-collapse: collapse;"> <thead> <tr> <th>구분</th> <th>언어능력 조건</th> </tr> </thead> <tbody> <tr> <td>한국어트랙</td> <td> 상기 언어능력 및 조건 중 '1.-1)', '1.-2)', 또는 '1.-3)'에 해당하는 지원자 ※ KNU예비학부* 수료자(예정자포함): TOPIK 2급 이상 ※ 국내(한국) 한국어 연수과정 6개월 이상 수료자(예정자포함): TOPIK 2급 </td> </tr> <tr> <td>영어트랙</td> <td>상기 언어능력 및 조건 중 '1.-4)' 또는 '1.-5)'에 해당하는 지원자</td> </tr> <tr> <td>중국어트랙</td> <td>본인과 부모 모두 외국 국적을 소지하고, 모국어가 표준 중국어(现代标准汉语)인 지원자</td> </tr> </tbody> </table>		구분	언어능력 조건	한국어트랙	상기 언어능력 및 조건 중 '1.-1)', '1.-2)', 또는 '1.-3)'에 해당하는 지원자 ※ KNU예비학부* 수료자(예정자포함): TOPIK 2급 이상 ※ 국내(한국) 한국어 연수과정 6개월 이상 수료자(예정자포함): TOPIK 2급	영어트랙	상기 언어능력 및 조건 중 '1.-4)' 또는 '1.-5)'에 해당하는 지원자	중국어트랙	본인과 부모 모두 외국 국적을 소지하고, 모국어가 표준 중국어(现代标准汉语)인 지원자
구분	언어능력 조건									
한국어트랙	상기 언어능력 및 조건 중 '1.-1)', '1.-2)', 또는 '1.-3)'에 해당하는 지원자 ※ KNU예비학부* 수료자(예정자포함): TOPIK 2급 이상 ※ 국내(한국) 한국어 연수과정 6개월 이상 수료자(예정자포함): TOPIK 2급									
영어트랙	상기 언어능력 및 조건 중 '1.-4)' 또는 '1.-5)'에 해당하는 지원자									
중국어트랙	본인과 부모 모두 외국 국적을 소지하고, 모국어가 표준 중국어(现代标准汉语)인 지원자									
	* KNU예비학부 안내: knu-gtnc.knuc.kr 4. 위의 1. 2. 3. 언어능력 조건을 충족하기 위해 시험 응시 예정 혹은 과정 수료 예정인 자. ※ 언어 자격 제출확약서 제출 후 2026. 8. 28.(금)까지 언어 자격 제출 필수									

1) 각 대학에서 규정하는 1년(2개 학기) 이상 수료기준에 해당하는 소정의 학점 취득 의미
 2) 각 대학에서 규정하는 2년(4개 학기) 이상 수료기준에 해당하는 소정의 학점 취득 의미

구분	지 원 자 격
어 학	<h3>※ 언어요건에 따른 지원가능 학과 참고표 ※</h3>
	<p>① 1.의 모든 언어능력 및 조건으로 지원가능한 학과</p>
	<p style="text-align: center; background-color: #d9e1f2; margin: 0;">학과명</p> <p>(춘천캠퍼스) 관광경영학과, 지역건설공학과, 생명·환경융합학부, 동물산업융합학과, 동물응용학과, 동물자원과 학과, 건축학과(5년제) 토목공학과, 배터리융합공학과, 에너지지원공학과, 음악학과, 가정교육과, 역사교육과, 지리교육과, 한문교육과, 미디어커뮤니케이션학과, 사회학과, 정치외교학과, 행정학과, 산림경영학과, 의생명시스템학과, 의생명공학과, 독어독문학과, 불어불문학과, 일본학과, 중어중문학과, 반도체물리학과, 수학과, 지질·지구물리학부, 자유전공학부(인문계열), 자유전공학부(자연계열)</p> <p>(삼척·도계캠퍼스) 미래토목건설공학과, 기계공학과, 첨단시공학과, 생활조형디자인학과, 휴먼스포츠학과, 물리치료학과, 바이오기능성소재학과, 식품영양학과, 작업치료학과</p> <p>※ 언어요건 면제: 삼척·도계캠퍼스 4학년 편입학, 삼척·도계캠퍼스 자유전공학부, 인문사회대학 자유전공학과 신입학</p>
	<p>② 1.의 요건 중 한국어 언어능력(1.-1, ~ 1.-3)으로만 지원 가능한 학과(영어 성적 제출 불가)</p>
<p style="text-align: center; background-color: #d9e1f2; margin: 0;">학과명</p> <p>(춘천캠퍼스) 생물자원과학부, 환경공학과, 무용학과, 미술학과, 스포츠과학과, 영상문화학과, 문화인류학과, 심리학, 산림바이오소재공학과, 산림자원학과, 화학·생화학부(생화학전공), 전기전자공학과, 전자공학과</p> <p>(삼척·도계캠퍼스) 그린에너지공학과, 공학대학 자유전공학과, 사회복지학과, 안경광학과, 치위생학과, 공공행정학과, 경제금융학과, 영어과, 일본학과</p>	
<p>③ TOPIK 4급 이상으로만 지원 가능한 학과(영어 성적 제출 불가)</p>	
<p style="text-align: center; background-color: #d9e1f2; margin: 0;">학과명</p> <p>(춘천캠퍼스) 경영·회계학부(경영학전공), 경제·정보통계학부, 스마트팜농산업학과, 스마트산업공학과, 교육학과, 영어교육과*, 부동산학과, 산림환경보호학과, 생태조경디자인학과, 생명건강공학과, 생물의소재공학과, 사학과, AI융합학과 * 영어교육과의 경우 TOPIK 4급과 더불어 영어 성적(1.-4) 혹은 1.-5) 또한 제출하여야 함</p> <p>(삼척·도계캠퍼스) 소방방재학부(소방방재공학전공), 멀티디자인학과, 유아교육과, 전기공학과</p>	
<p>④ TOPIK 5급 이상으로만 지원 가능한 학과(영어 성적 제출 불가)</p>	
<p style="text-align: center; background-color: #d9e1f2; margin: 0;">학과명</p> <p>(춘천캠퍼스) 경영·회계학부(회계학전공), 국제무역학과, 식품생명공학과, 원예학과, 디자인학과, 분자생명과학과, 디지털멀티미디어학과, 컴퓨터공학과</p> <p>(삼척·도계캠퍼스) 소방방재학부(재난관리공학전공), 간호학과, 방사선학과, 응급구조학과, 관광학과</p>	



4 | 외국인 유학생 특성화학과

01 학과 특징 : 1학년 한국어 집중학습과정* 제공 * TOPIK 3급을 목표로 집중 한국어 학습 제공

02 특성화학과 운영 학과(전공) 및 언어요건

학과	언어요건(아래 요건 중 하나 이상 충족)
기계융합공학부	<ul style="list-style-type: none"> 한국어능력시험(TOPIK, TOPIK iBT) 3급 이상 ※ KNU예비학부 수료자(예정자포함): TOPIK 2급 이상
화공·생물공학부 (생물공학전공)	
영어영문학과	<ul style="list-style-type: none"> 강원대학교 한국어연수과정 3급반 이상 수료
식품자원경제학과	<ul style="list-style-type: none"> 사회통합프로그램 3단계 이상 수료(또는 사전평가 61점 이상)
스마트팜융합바이오 시스템공학과	<ul style="list-style-type: none"> 세종학당* 한국어 중급1 과정 이상 수료 ※ 현지 세종학당에서 대면으로 과정을 수료한 경우만 인정(온라인 세종학당 수료증 미인정)
철학과	<ul style="list-style-type: none"> 위 언어능력 조건을 충족하기 위해 시험 응시 예정 혹은 과정 수료 예정인 자. ※ 언어 자격 제출확약서 제출 후 2026. 8. 28.(금)까지 언어 자격 제출 필수
국어국문학과	

03 교육과정

구분	교육과정 구성*
1학년	한국어 집중학습과정 및 학과별 기초과정
2학년	학과 교양 및 전공과정
3학년	
4학년	

※ 학교 사정에 따라 변동될 수 있음

5 | 외국인 전용 학부

01 학부 명칭 : 글로벌융합학부 (한국어/영어/중국어 3개 트랙)

02 세부 전공 : 글로벌비즈니스전공/글로벌미디어커뮤니케이션전공/글로벌공연컨텐츠학전공/글로벌산업기술전공

03 학부 명칭 : 이중언어과정 채택

※ 이중언어과정 : 모집단위 별도 설정 및 졸업 시 이수 학점의 50% 이상이 한국어 외 외국어로 진행되는 학사 단위

04 전공 소개

가. **글로벌미디어커뮤니케이션전공** : 정보사회 핵심인 미디어 및 커뮤니케이션 분야의 이론과 실무에 적합한 전공이며, 신문·방송·영화 등 언론과 미디어, 인터넷, 그리고 모바일 등 첨단정보통신 기술 및 디지털산업 니즈를 반영한 뉴미디어 홍보 분야 커뮤니케이션 전문가 양성 목표

나. **글로벌비즈니스전공** : 글로벌 감각과 창의적 사고력, 그리고 글로벌 비즈니스 환경에 대한 이해를 바탕으로 급변하는 글로벌 환경 속에서 경쟁력을 갖춘 글로벌 경영전문가 양성이 목표인 전공이며, 체계적인 기초 외국어 교육을 강화하고 이론과 실기 교육의 결합을 통해 응용력과 현장 적응력을 높이는 통합 교육 제공

- 다. **글로벌공연콘텐츠전공** : K-Pop, K-Dance, K-Production 등 대중 실용음악 영역의 역량과 그와 관련된 전문적인 음악 예술인 직무 역량을 키울 수 있도록 교육, 체계적인 이론과 풍부한 실기 교육을 통해 세계 최고 수준의 대중음악 전문가, 음악의 경계를 허물고 기술과 융합하는 종합예술인, 독보적인 경쟁력을 갖춘 글로벌 뮤지션을 양성
- 라. **글로벌산업기술전공** : 친환경 에너지, 스마트 팩토리, 의료기술, 데이터 기반 산업 등 미래 핵심 분야의 전문 역량을 함양할 수 있는 교육과정을 제공. 이를 통해 글로벌 산업 변화에 능동적으로 대응하고, 지역 산업 및 국제 사회에서 경쟁력을 발휘할 수 있는 창의적이고 실무 중심의 기술 인재 양성 목표

05 교육과정

구분	과제	비고
1학년	외국어(영어/중국어)	한국어 집중학습과정
2학년	한국어/외국어	학부 교양과정(글로벌 커뮤니케이션, 인류와 문화 등)
3학년		학부 전공과정(글로벌미디어커뮤니케이션전공/글로벌비즈니스전공/글로벌공연콘텐츠학전공/글로벌산업기술전공)
4학년		

6 | 모집단위

※ 강원대학교 대부분 학과(부) 수업은 한국어로 진행되고, 글로벌융합학부(영어/중국어트랙) 및 일부 학과(부)의 교과목은 영어, 중국어 등 외국어 강의로 진행됨

※ 전형방법: ① 서류심사 ② 면접심사

※ ○: 특성화학과 ★: TOPIK 4급 ★★★: TOPIK 5급

1 춘천캠퍼스

단과대학	계열	학과/전공	모집단위			전형방법
			신입학	편입학		
				2학년	3학년	
경영대학	인문사회	경영·회계학부 · 경영학전공 ★ · 회계학전공 ★★★	○	○	○	②
		경제·정보통계학부 · 경제학전공 ★ · 정보통계학전공 ³⁾ ★	○	○	○	①
		관광경영학과	○	○	○	②
		국제무역학과 ★★★	○	○	○	②
농업생명과학대학	자연과학	생물자원과학부 · 식물자원응용과학전공 · 식물의학전공	○	○	○	①
		스마트팜농산업학과 ★	○	○	○	①
		스마트팜융합바이오시스템공학과 ◎ (3학년: 바이오산업공학부 바이오시스템기계공학전공)	○	X	X	②
	인문사회	식품생명공학과 ★★★ (3학년: 바이오산업공학부 식품생명공학전공)	○	○	○	②
		식품자원경제학과 ◎ (2·3학년: 원예·농업자원경제학부 농업자원경제학전공)	○	X	X	①
		원예학과 ★★★ (2·3학년: 원예·농업자원경제학부 원예과학전공)	○	○	○	①
		지역건설공학과	○	○	○	①
자연과학	생명·환경융합학부 (바이오환경화학전공) (환경과학전공)	○	○	○	①	

3) 편입학(2, 3학년) '자연과학계열'로 분류

단과대학	계열	학과/전공	모집단위			전형방법
			신입학	편입학		
				2학년	3학년	
동물생명 과학대학		동물산업융합학과	○	○	○	①
		동물응용과학과	○	○	○	①
		동물자원과학과	○	○	○	②
문화예술 공과대학	공학	건축학과(5년제)	○	○	○	②
		토목공학과 (2·3학년: 건축·토목·환경공학부 토목공학전공)	○	○	○	①
		환경공학과 (2·3학년: 건축·토목·환경공학부 환경공학전공)	○	○	○	①
		기계융합공학부 ◎ (2·3학년: 기계의용·메카트로닉스공학과)	○	○	○	②
	예체능	디자인학과 ★★	○	○	○	②+실기
		무용학과	○	○	○	①+실기
		미술학과	○	○	○	②+실기
	공학	배터리융합공학과	○	○	○	②
		스마트산업공학과 ★ (3학년: 에너지자원·산업공학부 산업공학전공)	○	○	○	②
	예체능	스포츠과학과	○	○	○	②
	공학	에너지자원공학과 (3학년: 에너지자원·산업공학부 에너지자원공학전공)	○	○	○	①
	인문사회	영상문화학과	○	X	X	②
	예체능	음악학과	○	○	○	②+실기
공학	화공·생물공학부 ◎ · 생물공학전공	○	X	X	①	
사범대학	자연과학	가정교육과	○	○	○	①
	인문사회	교육학과 ★	○	○	○	②
		역사교육과	○	○	○	①
		영어교육과 ★	○	○	○	①
		지리교육과	○	X	X	①
	한문교육과	○	X	X	①	
사회과학 대학	인문사회	문화인류학과	○	○	○	①
		미디어커뮤니케이션학과	○	X	○	②
		부동산학과 ★	○	○	○	①
		사회학과 ★	○	○	○	①
		정치외교학과	○	○	○	①
		심리학과 (2·3학년: 행정·심리학부 심리학전공)	○	○	○	②
		행정학과 (2·3학년: 행정·심리학부 행정학전공)	○	○	○	①
산림환경 과학대학	자연과학	산림바이오소재공학과 (2·3학년: 목재·종이과학부 목재과학전공)	○	○	○	①
		산림경영학과 (2·3학년: 산림과학부 산림경영학전공)	○	○	○	②
		산림자원학과 (2·3학년: 산림과학부 산림자원학전공)	○	○	○	②
		산림환경보호학과 ★ (2·3학년: 산림과학부 산림환경보호학전공)	○	○	○	①
		생태조경디자인학과	○	○	○	②

단과대학	계열	학과/전공	모집단위			전형방법	
			신입학	편입학			
				2학년	3학년		
의생명 과학대학	자연과학	분자생명과학과 ★★	○	○	○	①	
		생명건강공학과 ★	○	○	○	①	
		생물의소재공학과 ★	○	○	○	①	
		의생명시스템과학과 (2·3학년: 의생명융합학부 의생명시스템과학전공)	○	○	○	①	
		의생명공학과 (2·3학년: 의생명융합학부 의생명공학전공)	○	○	○	①	
인문대학	인문사회	국어국문학과 ◎ (2·3학년: 인문학부 국어국문학전공)	○	X	X	②	
		독어독문학과 (2·3학년: 인문학부 독어독문학전공)	○	○	○	①	
		불어불문학과 (2·3학년: 인문학부 불어불문학전공)	○	○	○	①	
		사학과 ★ (2·3학년: 인문학부 사학전공)	○	○	○	②	
		영어영문학과 ◎ (2·3학년: 인문학부 영어영문학전공)	○	○	○	②	
		일본학과 (2·3학년: 인문학부 일본학전공)	○	○	○	①	
		중어중문학과 (2·3학년: 인문학부 중어중문학전공)	○	○	○	①	
자연과학 대학	자연과학	반도체물리학과	○	○	○	②	
		수학과	○	○	○	②	
		지질·지구물리학부 · 지구물리학전공 · 지질학전공	○	○	○	①	
		화학·생화학부 · 생화학전공 · 화학전공	○	○	○	①	
IT대학	공학	디지털멀티미디어학과 ★★	○	○	○	①	
		전기전자공학과	○	○	○	①	
		전자공학과	○	○	○	①	
		컴퓨터공학과 ★★	○	○	○	②	
		AI융합학과 ★	○	○	○	①	
글로벌 미래융합 대학	자연과학	자유전공학부(자연계열)	○	X	X	①	
	인문사회	자유전공학부(인문계열)	○	X	X	①	
		글로벌융합학부 글로벌미디어커뮤니케이션전공 (중국어트랙)	○	○	3학년 ○	4학년 ○	②
		글로벌융합학부 글로벌비즈니스전공 (영어/중국어트랙)	○	○	○	○	②
		글로벌융합학부 글로벌공연콘텐츠학전공 (중국어트랙)	○	○	○	○	②
공학	글로벌융합학부 글로벌산업기술전공 (한국어/영어트랙)	○	X	X	X	②	

※ 글로벌융합학부 글로벌산업기술전공 영어트랙은 KNU예비학부 수료자만 지원가능

※ 글로벌융합학부 4학년 편입학은: 2+1+1 협약 대학만 지원 가능

2 삼척·도계캠퍼스

※ 일부 학과(전공)의 교과목은 시동시통역 시스템을 제공함

단과대학	계열	학과/전공	모집단위				전형 방법
			신입학	편입학			
				2학년	3학년	4학년	
공학대학	공학	미래토목건설공학과 (2·3학년: 건설융합학부 토목공학전공)	○	○	○	○	①
		기계공학과	○	○	X	X	①
		그린에너지공학과 (3학년: 신소재공학과) (3학년: 에너지자원화학공학과)	○	○	○	X	①
		소방방재학부 · 소방방재공학전공 ★ · 재난관리공학전공 ★★	○	○	○	X	①
		전기공학과 ★	○	○	○	○	②
		첨단시공학과 (2학년: 전자·시스템공학과) (3·4학년: 전기제어계측공학부 제어계측공학전공) (3·4학년: 전자정보통신공학과) (3·4학년: AI소프트웨어학과)	○	○	○	○	①
		공학대학 자유전공학과	○	X	X	X	①
디자인 스포츠 대학	예체능	멀티디자인학과 ★	○	X	X	X	①
		생활조형디자인학과	○	○	○	X	②
		휴먼스포츠학과 (3학년: 휴먼스포츠학부 스포츠미디어전공) (3학년: 휴먼스포츠학부 스포츠웰니스전공)	○	○	○	X	①
보건과학 대학	자연과학	간호학과 ★★	○	○	○	X	①
		물리치료학과	○	○	○	○	①
		바이오횥능성소재학과	○	○	○	○	①
		방사선학과 ★★	○	○	○	X	①
		식품영양학과	○	○	○	○	①
		안경광학과	○	○	○	○	②
		응급구조학과 ★★	○	○	○	X	②
		작업치료학과	○	○	○	○	①
인문사회 대학	인문사회	공공행정학과 (2·3·4학년: 글로벌인재학부 공공행정학전공)	○	○	○	○	①
		관광학과 ★★ (2·3학년: 글로벌인재학부 관광전공)	○	○	○	X	①
		경제금융학과 (2·3·4학년: 글로벌인재학부 경제금융전공)	○	○	○	○	①
		영어과 (2·3·4학년: 글로벌인재학부 영어전공)	○	○	○	○	①
		사회복지학과	○	○	○	X	①
		유아교육과 ★	○	○	○	○	①
		일본학과 (3학년: 일본어학과)	○	X	○	X	②
		인문사회대학 자유전공학과	○	X	X	X	①
독립학부	인문사회	자유전공학부(인문계열)	○	X	X	X	①
	자연과학	자유전공학부(자연계열)	○	X	X	X	①

7 | 원서 접수 및 서류 제출

01 원서접수(온라인 원서접수)

가. 접수기간 : 2026. 5. 11.(월) 09:00~6. 12.(금) 17:00 [한국시간 기준]

나. 접수처 : 강원대학교 홈페이지(영·중문) 및 국제교류처 홈페이지 안내

강원대학교 춘천·삼척 캠퍼스	영문	http://www.kangwon.ac.kr/english
	중문	http://www.kangwon.ac.kr/chinese
	국제교류처	https://cms.kangwon.ac.kr/oiaknu/index.do

다. 접수절차 : 안내된 페이지 접속 → 지원사항 입력 → 전형료 납부 → 입학지원서 확인

※ 접수기간 이후 지원과정 및 모집단위(전공) 변경 불가

02 전형료 50,000원 (인터넷 원서접수 수수료 포함), 원서접수 프로그램 결제

※ 전형료는 면제 또는 환불 불가(고등교육법 시행령 제42조의 3(입학전형료) 근거)

03 서류제출 원서접수 기간 내 서류를 스캔하여 온라인 접수사이트에 업로드 후, 입학지원서 포함 원본서류 일체를 접수 마감일까지 우편 또는 방문 제출

※ 항목별 8MB 이내 PDF 파일 형식으로 된 스캔파일 제출

- 항목당 파일 한 개로 통합하여 제출

- 식별 불가능한 제출 서류(암호화된 파일, 열리지 않는 파일 등)는 미제출로 간주하므로 업로드 후 반드시 확인

※ 제출한 서류만으로 사실 확인이 어려운 경우 필요한 서류를 별도로 요구할 수 있음

※ 지원과정, 모집단위를 제외한 입학지원서 내용은 접수 마감일까지 수정 가능

(인적사항, 자기소개서, 수학계획서 등 수정 가능, 제출서류 스캔파일 재업로드 가능)

04 우편제출 주소 및 연락처

가. 춘천캠퍼스: 강원특별자치도 춘천시 강원대학길1(효자동) 강원대학교 국제교류처 406호 국제교류과(우편번호 24341)

나. 춘천캠퍼스(글로벌융합학과): 강원특별자치도 춘천시 강원대학길1(효자동) 강원대학교 KNU글로벌인재네트워크센터 (재정문화복합공간) 106호 (우편번호 24341)

다. 삼척캠퍼스: 강원특별자치도 삼척시 중앙로 346 강원대학교 그린에너지연구원 910호 기획지원과(우편번호 25913)

05 필요서류

※한국어·영어 외 언어로 작성된 문서는 번역 공증본 원본 첨부 필수

제출서류 목록	제출대상		비고
	신입학	편입학	
1. 입학원서 · 성명 입력 시 반드시 여권상 영문 이름 기재	○	○	서식1
2. 고등학교 졸업(예정)증명서(택 1) 1) 아포스티유(Apostille) 혹은 영사 확인을 받은 졸업 증명 서류 · 아포스티유(Apostille) 혹은 영사 확인을 받지 않은 졸업증명서제출 시 합격자 발표 후 최종 학력 입증 서류 추가 제출 필수 · 졸업 예정 지원자는 졸업 후 최종학력 입증서류 추가 제출 필수 2) 중국: 중국 교육부 운영 학력인증센터(CHSI)에서 발행하는 학위 등 인증보고서 등 제출	○		

제출서류 목록	제출대상		비고
	신입학	편입학	
3. 출신대학 학력(졸업, 졸업 예정, 수료) 증명서(택 1) 1) 아포스티유(Apostille) 혹은 영사 확인을 받은 졸업(예정), 수료 증명 서류 • 아포스티유(Apostille) 혹은 영사 확인을 받지 않은 졸업증명서 제출 시 합격자 발표 후 최종 학력 입증 서류 추가 제출 필수 • 졸업(수료) 예정 지원자는 졸업 후 최종학력 입증서류 추가 제출 필수 2) 중국: 중국 교육부 운영 학력인증센터(CHSI)에서 발행하는 학위 등 인증보고서 제출		○	
4. 고등학교 성적증명서 • 졸업 예정 지원자는 합격자 발표 후 최종성적표 추가 제출 필수	○		
5. 출신대학 성적증명서 • 반드시 학년별 학점(또는 수업시수)이 명시된 성적증명서 제출 • 과목당 취득 학점 표기 및 GPA 4.5 기준 혹은 백분위 성적 표기 필수 • 졸업(수료) 예정 지원자는 합격자 발표 후 최종 성적표 추가 제출 필수		○	
6. 재정능력 입증서류 ※ 합격 이후 제출 가능 • 본인 또는 재정보증인(부모님)의 한화 1,600만 원 이상에 대한 잔고증명서 ※ 부모님의 잔고증명서 제출 시 재정보증서 제출 필수 ※ 우즈베키스탄 국적자는 현지 KDB 은행 잔고증명서 제출 ※ 국내 체류자는 국내은행 본인 명의의 잔고증명서만 인정	○	○	
7. 언어능력 (택1) • TOPIK 성적증명서 (유효기간이 입학일('26. 9. 1.) 이후인 성적) • 공인영어시험 성적증명서 (유효기간이 입학일('26. 9. 1.) 이후인 성적) • 강원대 한국어연수과정 4급 수료증 • 세종학당 한국어 중급1 과정 이상 수료증 등(사회통합프로그램) • 언어자격제출확약서(어학성적 미제출자만 해당)	○	○	서식2
8. 실기고사 학과(음악학과, 미술학과, 무용학과, 디자인학과)에서 지정한 포트폴리오 형식에 따라 제출(16pg)	○	○	예체능 계열
9. 여권 사본	○	○	
10. 외국인등록증(한국 거주자에 한함) 사본	○	○	
11. 부모님 신분증 혹은 여권 사본 각 1	○	○	
12. 정부 기관에서 발행하는 가족관계증명서(원본 혹은 공증본 원본) • 중국 지원자 : 친족관계증명서 혹은 가족 전체 호구부 1부 • 사망, 이혼 등의 사유로 위 서류만으로 입증이 불가능한 경우 관련 서류 첨부 필수	○	○	
13. 학생생활기록부(한국 고등학교 졸업자)	○		

※ 모든 서류는 제출 이후 반환이 불가하므로, 원본 제출 불가 시 사본에 아포스티유 혹은 영사 확인을 받아 제출

※ 최종 합격자 학력(학위) 입증서류 및 성적증명서 추가 제출

구 분	서 류
아포스티유 협약 가입국 출신	<input type="checkbox"/> 제출서류 : 졸업증명서에 대한 “아포스티유 확인서” <input type="checkbox"/> 발급기관 : 해당국 정부에서 지정한 기관(대한민국의 경우 외교부) ※ 국가별 아포스티유 관련기관 정보는 www.hcch.net - Members & Parties - HCCH Members 참고
아포스티유 협약 미가입국 출신	<input type="checkbox"/> 제출서류 : 영사 확인을 받은 학력 입증서류 <input type="checkbox"/> 발급기관 : 해당국 소재 대한민국 재외공관(대사관 또는 영사관) 혹은 한국 내 해당국 공관(대사관 또는 영사관)

중국 내 학력·학위 취득자	<input type="checkbox"/> 제출서류 1. 일반계 고등학교(택1) ① 중국 교육부 운영 학력인증센터(CHSI) 발행 학위 등 인증보고서(졸업 혹은 재학) 2. 중등직업학교(기타 고졸학력 인정 학교) (택1) ① 지방 교육 당국 발행 졸업증명서(아포스티유(Apostille) 필수) ② 학교발행 졸업증명서(성교육청(또는 시교육국) 확인 + 아포스티유(Apostille) 필수) 3. 기술공업학교(技工学校) ① 인적자원사회보장부 공식 홈페이지(www.mohrss.gov.cn) 온라인 조회본*+아포스티유(Apostille) * 온라인에서 진위 여부 확인 가능한 경우에만 인정
졸업예정 지원자	<input type="checkbox"/> 제출서류 : 위 최종학력증명서 및 최종 성적증명서 원본 혹은 공증본 원본
제출기한	2026. 8. 28.(금)까지 원본 혹은 공증본 원본 제출 필수, 미제출 시 입학 취소

※ 최종 합격자 재정능력 입증서류 추가제출

구 분	서 류
체류경비 입증증명서	<input type="checkbox"/> 제출서류 : 재정보증인 또는 본인의 원화 1,600만원 이상 상당 잔고증명서 원본 1부 ※ 언어연수과정 출신자, 광역형 비자 대상 합격자 별도 안내 <input type="checkbox"/> 발급기관 : 각 국 은행(우즈베키스탄의 경우 산업은행(KDB) 외화계좌만 가능) • 제출일 기준 30일 이내에 발급한 은행 잔고증명서 원본만 인정 • 중국인 지원자는 최소 30일 이상 동결기간(유효기간) 필수 • 국내 체류자는 국내은행 본인 명의의 잔고증명서만 인정
재정보증서 및 재직증명서	<input type="checkbox"/> 제출서류 : 재정보증인의 재정보증서 • 체류경비 입증증명서(은행 잔고증명서)가 본인 명의일 경우 제출하지 않음 • 재정보증인은 부, 모 중 1인으로 함(부모님이 모두 사망하신 경우 형제자매도 가능)
제출기한	2026. 8. 28.(금)까지 원본 혹은 공증본 원본 제출 필수, 미제출 시 입학 취소

8 | 전형운영 방침

01 전형방법

가. 일부 예체능 계열 학과(음악학과, 미술학과, 무용학과, 디자인학과)를 제외한 학과는 ① 서류심사 혹은 ② 면접심사 실시
 나. 일부 예체능 계열 학과(음악학과, 미술학과, 무용학과, 디자인학과)는 ①, ② 중 선택한 방법(50%)+실기심사(50%) (포트폴리오 평가) 실시

02 학과심사

가. 기간 : 2026. 6. 29.(월)~7. 2.(목)
 나. 심사방법 : 성적증명, 학교생활기록부*(국내고 졸업자), 언어자격, 포트폴리오(예체능계열) 등을 기초로 학과심사를 통해 학생의 학습능력 및 언어능력을 등을 종합적으로 평가
 * 학교생활기록부에 기록된 학교폭력 조치 사항을 학과심사에 반영하여 종합적으로 평가
 다. 면접심사를 실시하는 학과에서 지원자에게 면접 일시 및 장소 등 통지

□ 예술학 계열 학과별 지정 포트폴리오(USB 혹은 작품집(원본) 제출)

학과	세부전공	
음악학과	작 곡	1. 작곡실기 - 자유형식의 작품 완성 제출
		2. 연주실기 - 본인 지정 악기 연주
	피 아 노	1. 자유곡 1곡(Sonata인 경우, 빠른 악장 한 악장 연주) 연주
		2. Etude 중 1곡 연주
	성 악	1. 이태리가곡 1곡(원어로 부르기)
		2. 독일가곡 1곡(원어로 부르기)
	관 현 악	1. 현악실기 - 자유곡 1곡 (빠른 악장) 연주
		2. 관악실기 - 자유곡 1곡 (빠른 악장) 연주 ※ 타악기의 경우 스네어드럼, 마림바(또는 실로폰) 모두 각 1곡씩 연주 필수
디자인학과	디자인 또는 드로잉 포트폴리오(자유주제) 1부 이상 제출	
무용학과	발 레	개인별 2분 이내의 작품으로 주제 및 동작 구성은 지원자가 자유롭게 정함 (USB 영상 제출)
	한국무용	
	현대무용	
미술학과	작품 10점 내외 포트폴리오 작품집 3부 제출 (포트폴리오 사이즈: A4사이즈 (210mmX297mm))	

9 | 합격자 발표 및 등록

01 합격자 발표

- 가. 일시 : 7. 16.(목)
- 나. 방법 : 학교 홈페이지(영문, 중문) 혹은 국제교류처 홈페이지 팝업 배너 참조

02 등록금 납부

- 가. 등록기간 : 7. 20.(월)~7. 24.(금)
- 나. 납부방법 : 합격자 발표 홈페이지에 안내

03 등록금 반환

- 가. 지원자가 등록 후 입학일 이전 법령에 의해 입학 포기 또는 비자 불허로 인해 입학 불가 시 학칙에 의거 등록금 반환 가능
- 나. 등록금 반환은 지원 캠퍼스(춘천 국제교류과, 삼척 기획지원과)로 신청

04 등록금액(2026학년도 신입생 한학기 기준)

(단위 : 원)

계열별	인문사회계열	이학계열	공학계열	체육계열	예능계열	글로벌융합학부
등록금	1,797,000~	2,205,000~	2,328,000~	2,328,000~	2,424,000~	1,810,000~ 2,539,000

※ 등록금액은 학교 사정에 의해 변경될 수 있음

10 | 지원자 유의 사항

- 1** 모든 서류는 한국어 또는 영어로 작성된 원본 제출이 원칙이며, 한국어 또는 영어 이외의 언어로 작성된 서류는 원본과 함께 번역 공증본을 같이 제출해야 합니다.
- 2** 모든 서류는 반환이 불가하며, 원본 제출 불가 시 원본 대조필 복사본(아포스티유 혹은 영사확인 필수) 제출 필수입니다.
- 3** 서류심사(1단계)시 입학원서 등 기재 사항에 이상이 있거나 서류제출이 미비한 경우 “부”로 판정하고 면접 및 실기고사 대상에서 제외합니다.
- 4** 지원자가 제출서류 허위 기재 및 위·변조 등 부정한 방법으로 합격 또는 입학 시 입학한 후라도 합격과 입학 모두를 취소하며 등록금은 반환하지 않습니다.
- 5** 입학성적은 공개하지 않으며, 제출 서류(기록물)는 반환하지 않습니다.
- 6** 원서접수 후 지원사항의 변경 또는 취소는 불가합니다. 인터넷 지원 시 입력사항 착오, 누락, 오기 등으로 인한 불이익은 지원자의 책임이므로 신중하게 결정하시기 바랍니다.
- 7** 합격자는 지정된 기일까지 등록금을 납부, 등록금을 납부하지 않으면 합격이 취소됩니다.
- 8** 졸업예정자로서 합격한 자는 졸업증명서 및 최종성적표를 추가로 제출해야 하며, 미제출 시 합격과 입학 모두 취소됩니다.
- 9** 현재 해외 체류 중으로 재외공관에 비자를 신청해야 하는 학생에게만 표준입학허가서를 발송합니다.
- 10** 입학허가를 받은 자가 부득이 입학할 수 없거나 입학을 포기하면 학칙에 의거 기납부한 등록금을 반환합니다.
※ 신입생의 경우 입학일 이전에 등록을 포기해야 등록금 전액을 반환받을 수 있으며, 입학 후 자퇴 혹은 입학 포기 시 입학일로부터 수업일수에 따라 등록금이 감액되어 반환됩니다.
- 11** 모든 입학자는 만약의 사고나 질병에 대비해 입국일로부터 효력이 발생하는 상해보험에 반드시 가입해야 합니다 (재학기간 동안 계속 가입). 또한, 국민건강보험법에 따라 2021년 3월부터 외국인 유학생은 한국 국민건강보험 지역 가입자로 당연 가입 됩니다.
※ 국민건강보험공단 : 홈페이지 <https://www.nhis.or.kr/nhis> 전화번호 +82-33-811-2000
- 12** 기타 명시되지 아니한 사항은 “입학전형위원회”의 결정에 의합니다.
- 13** 모집요강은 한국어, 영어, 중국어로 작성되었으며, 해석상의 차이 발생 시 한국어로 작성된 내용이 기준입니다.
- 14** 지원자의 제출 서류만으로 사실 확인이 어려우면 요강 상 명시된 서류 외 필수 서류를 추가로 요구할 수 있으며, 필수 제출 서류 미제출 시 불합격 처리합니다.
- 15** 캠퍼스와 상관없이 지원은 차시당 1인 1회만 가능하며 같은 차시에 중복지원 시 후 순위 지원은 지원 자격 미달로 사정 제외 처리합니다. (발견 시 입학하더라도 입학 무효)
- 16** 지원자의 개인정보는 아래 사항 외에 어떠한 용도로도 이용·제공되지 않으며, 개인정보 자료는 개인정보 보유기간의 경과 후 적법하게 폐기합니다.
(단, 최종 등록자의 경우 학적 자료로 활용합니다.)

□ 개인정보 수집·이용(필수)

1. 강원대학교는 대학원 입학전형을 위해 아래와 같이 지원자 등의 개인정보를 수집·이용합니다.
 - 지원자 정보: 성명, 외국인등록번호, 여권번호, 주소, (휴대)전화번호, 이메일, 은행 계좌번호
 - 학교 정보: 학력사항, 출신학교, 졸업(예정)연도, 해외수학 및 체류기간
 - 직업 정보: 직업사항(직업 구분 등)
 - 기타: 어학성적, 각종 추천서 등
2. 수집된 개인정보는 대학원의 입학, 장학, 학사, 통계업무, 수강신청 안내, 비자 및 체류관리 업무, 생활관생 선발 이외의 다른 목적에는 절대 사용되지 않으며, 개인정보 보유기간(10년)의 경과, 처리목적 달성 등 개인정보가 불필요하게 되었을 때에는 지체없이 해당 개인정보를 파기합니다.

11 | 사정 원칙

- 1 모집단위별 외국인 학부 입학전형 학과심사위원 3인의 채점 결과를 반영하여 입학전형 합격자를 사정한다.
- 2 모집단위별 외국인 학부 입학전형 학과심사위원 3인의 평가 중 “매우미흡”란의 점수를 2인 이상에게 받은 지원자는 “불합격”으로 처리한다.
- 3 다음과 같은 경우 사정대상에서 제외한다.
 - 가. 지원자격 미달자
 - 나. 구비서류 미제출자
 - 다. 면접실기고사 결시자

12 | 장학 제도

신·편입학	<p><신입생 특별 장학금></p> <ul style="list-style-type: none"> · TOPIK 4급 취득자 : 등록금의 약 60% 면제(영어트랙: IELTS 6.5 or TOEFL 86(4.5) 이상) · TOPIK 5급 이상 취득자 : 등록금 전액 면제(영어트랙: IELTS 7.0 or TOEFL 94(5.0) 이상) ※ 지원 이후 새로운 TOPIK 등 언어 자격 취득 시 장학 배정(학교 내부 절차) 이전까지만 장학 내용 변경 신청 가능, 상세 날짜는 변경 희망 학생이 개별적으로 국제교류과에 문의 · 언어연수와 출신자 중 TOPIK 3급 이상 취득자 또는 한국어 연수과정 4급 수료자 : 등록금의 약 35% 면제 (단, 강원대학교 언어연수과에서 총 6개월 이상 수학하고 모든 학기의 출석률이 각80% 이상인 경우) · 재외동포장학금 : 재외동포 국내교육과정 협력대학 사업을 통해 입학하는 학생 : 등록금의 약 35% 면제
재학생	<p><성적우수 장학금></p> <ul style="list-style-type: none"> · 직전학기 12학점 이상을 이수하고 평점 2.5 이상으로 TOPIK 4급 이상 취득 시 (영어트랙: IELTS 6.5 or TOEFL 79점 이상) <ul style="list-style-type: none"> · 상위 1% 등록금 전액 면제 · 상위 5% 등록금의 약 70% 면제 · 상위 10% 등록금의 약 35% 면제 · 상위 30% 등록금의 약 20% 면제

※ <성적우수 장학금>은 예산 사정에 따라 면제되는 장학금액이 변동될 수 있음
 ※ 글로벌융합학부 영어트랙 지원자는 TOPIK 성적으로 장학금 수혜 불가

<삼척·도계캠퍼스 학생 추가 장학금 지급>

- 등록금의 약 20% 감면(신·편입생 최초학기)

13 | 한국어연수과정 안내

- 1 과정 소개
 - 가. 강원대학교 한국어 연수과정은 한국어를 체계적으로 공부하기를 원하는 외국인을 대상으로 한다.
 - 나. 특히 한국 내 대학이나 대학원 진학을 목표로 하는 학생들에게 최적의 학습 환경을 제공하고 있다.
 - 다. 또한, 다양한 문화 체험의 기회를 제공하여, 한국어 공부와 함께 한국 문화도 자연스럽게 접할 수 있도록 프로그램을 구성하고 있다.
 - 라. 수준별 6단계로 구성되어 있는 한국어 연수과정은 봄, 여름, 가을, 겨울에 각 개강하여, 신입생의 경우 본인의 수준에 맞는 단계에서 공부할 수 있도록 레벨 테스트를 실시하고 있다.
- 2 지원 : 고등학교 졸업 이상 또는 그와 동등한 학력을 지닌 자

3 수업 일정

학기	수업기간	분반시험	수강 신청기간 (D-4 비자 신청)	수강 신청기간 (D-4 이외 비자 소지자)	
2026 학년도	봄	3. 9.(월)~5. 15.(금)	3. 3.(화)	~1. 16.(금)	~1. 30.(금)
	여름	6. 8.(월)~8. 14.(금)	5. 28.(목)	~4. 17.(금)	~5. 1.(금)
	가을	9. 7.(월)~11. 18.(수)	8. 28.(금)	~7. 17.(금)	~7. 31.(금)
	겨울	12. 7.(월)~2027. 2. 17.(수)	11. 26.(목)	~10. 16.(금)	~10. 30.(금)

4 신청 방법

가. 춘천캠퍼스

- 신청서 및 서류 준비 완료 후, 메일 또는 우편으로 발송
- 주소 : Room211, Division of Language Education, 1 Gangwondaehakgil, Chuncheon-si, Gangwon State, 24341 Republic of Korea
- 홈페이지 : oiaknu.kangwon.ac.kr
- 온라인 접수처 : <https://klp.kangwon.ac.kr/application/>
- E-mail : langcntr@kangwon.ac.kr
- 사무실 : 강원대학교 국제교류처 언어연수와 211호

5 제출 서류

- 가. 지원서(지원서 및 자기소개서, 수학계획, 입학허가 발급신청서)
※ 컴퓨터를 활용하여 작성 제출(홈페이지 서식 활용)
- 나. 여권 사본 1부
- 다. 최종 학교 졸업 증명서(아포스티유 공증 또는 주재 대한민국대사관 공증)
• 중국 내 소재 대학 졸업자 : 중국 교육부(CHSI) 발급 학력인증서 추가 제출(영문)
- 라. 최종 학력 영문 성적 증명서(아포스티유 공증 또는 주재 대한민국대사관 공증)
- 마. 가족 구성원 신분증 사본 각 1부
• 중국 국적자 : 호구부 공증서 1부 추가 제출
- 바. 친족관계증명 공증서 및 한국어 번역본
※ 은행예금 잔고증명서가 본인의 것일 경우 친족관계증명서는 생략 가능
- 사. 재정관련 서류: 신원보증서 및 은행 잔고 증명서
※ 부모님 또는 본인의 800만 원 이상 은행 예금 잔고증명서(신청일 기준 1개월 이내 발급)
[우즈베키스탄, 베트남, 몽골] 은행 거래 내역서 3개월치 제출 필수
[우즈베키스탄] KDB 산업은행 / [베트남] 우리은행 또는 신한은행
※ 부모님 잔고증명서 제출 시, 부모님 재직증명서/가족관계증명서(또는 출생증명서) 원본 및 공증서 제출 필수
- 아. 번역자 확인서 (홈페이지 서식 있음) 및 번역자의 신분증 사본 1부
- 자. 사진 3장 (여권용 사진, 3.5×4.5cm, 흰색 배경, 6개월 이내의 것)
- 차. 원서접수비: 70,000원 (환불 불가)

6 유의사항 : 수강생 모집 기간은 별도로 진행하며 캠퍼스별로 수강생 모집을 진행함



14 | 학생생활관 안내

1 입사 신청 및 배정

- 가. 원서접수 작성 시 “기숙사 희망여부”란에 희망 여부 체크
 ※ 미신청 시 생활관 입사 불가(기숙사 신청 여부는 본인이 원서접수 사이트에서 확인 가능)
- 나. 생활관 및 호실 배정은 랜덤 방식 배정
- 다. 신입생 우선 배정이 원칙이나 학교 상황에 따라 기숙사에 배정받지 못할 수도 있음
- 라. 신입생 우선 배정 원칙에 따라 재학생의 경우 기숙사 연장 거주가 제한될 수 있음

2 생활관 정보(2026학년도 1학기 기준) ※ 관리비 및 식비는 학교 사정에 의하여 변경될 수 있음

가. 춘천생활관 (<http://knudorm.kangwon.ac.kr/>)

생활관명	호실 형태	관리비(원) / 한학기(4개월)	비 고
새롬관(1차 BTL)	2인실	720,000	
이름관(2차 BTL)	2인실	790,000	
다운관(3차 BTL)	2인실	840,000	
국제생활관 (외국인 전용)	2인실	740,000	취사시설 구비
	가족실	1,850,000 / 보증금 300,000	
예지원	2인실	590,000	
다산관	2인실	590,000	
국제인재양성관	2인실	740,000	

※ 식비는 선택제이며 1식 3,500~4,300원, 비선택자 매식 시 5,200원

나. 삼척생활관 (<http://dormitory.kangwon.ac.kr/>)

생활관명	호실 형태	관리비(원) / 한학기(4개월)	비 고
해솔관	2인실	816,610	식사 미선택 시
두타관	6인실	861,580	
언장관	2인실	1,032,010	

다. 도계생활관 (<http://dorm.kangwon.ac.kr/>)

생활관명	호실 형태	관리비(원) / 한학기(4개월)	비 고
가온관	2인실	999,070	식사 미선택 시
도원관	6인실	810,810	
황조관(3인실)	3인실	964,870	
황조관(4인실)	4인실	758,120	

KNU 강원대학교 캠퍼스 안내도

캠퍼스별 안내 QR 또는 하단에
기재된 URL에 접근하시면
자세히 볼 수 있습니다.



춘천캠퍼스 안내도



<https://www.kangwon.ac.kr/site/campusmap/chuncheon.html#n>

삼척캠퍼스 안내도



<https://www.kangwon.ac.kr/site/campusmap/samcheok.html>

도계캠퍼스 안내도



<https://www.kangwon.ac.kr/site/campusmap/dogye.html#n>

<서식 1> <Form 1>

2026학년도 외국인 입학지원서 Application for International Students, 2026

성명 Full Name	성(Family name): 이름(Given name):	수험번호 Application Number				Photo 사진 3cm×4cm
국적 Nationality		생년월일 Date of Birth	년(Year)	월(Month)	일(Day)	
외국인등록번호(소지자에 한함) Alien Registration Number (If applicable)			성별 Gender	<input type="checkbox"/> 남 M <input type="checkbox"/> 여 F		
휴대폰 Mobile Phone		이메일 E-mail				
주소 Mailing Address	* Please write your address precisely to receive your Certificate of Admission					
학위과정 Type of Degree	학부 Undergraduate <input type="checkbox"/> 신입 Freshman <input type="checkbox"/> 2학년편입 Sophomore Transfer <input type="checkbox"/> 3학년편입 Junior Transfer <input type="checkbox"/> 4학년편입 Senior Transfer					
지원 대학/학과 College/Department	대학 College	지원 학과 Department	학과 Department			
학력사항 Academic History	학교명(Name of School)	기간(From~To~)	전공(Major)			
학력조회 동의 Consent to Academic Background Check : <input type="checkbox"/> 동의 Agree <input type="checkbox"/> 동의하지 않음 Disagree						
한국어능력시험 성적 TOPIK Test Score	TOPIK()급	공인영어시험 성적 English Proficiency Test Score				
기숙사 신청 In-campus Housing	<input type="checkbox"/> 예 Yes <input type="checkbox"/> 아니오 No					
비상연락처 Emergency Contact	보호자(Parent/Guardian)		한국(In Korea)			
개인정보 수집 동의 Agreement to Access to Private Information		<input type="checkbox"/> 예 Yes <input type="checkbox"/> 아니오 No				

본 지원자는 위 기재사항이나 제출된 정보가 허위 또는 부정확한 경우 입학이 취소될 수 있으며 등록금을 반환받지 못함을 이해합니다.

I certify that the information contained in this application form and in all application materials are complete and accurate, and I understand that submission of inaccurate information may be a sufficient cause for terminating my enrollment and the tuition fees cannot be refunded.

Date 날짜 _____

Applicant's Signature 지원자 서명 _____

※ Tips for the Application Form

작성방법 참고사항

1. The Application Form should be filled in Korean or English.
한국어 또는 영어로 작성
2. You must check the box “Agree” in the ‘Consent for Academic Background Check’.
학력조회 동의 여부 필히 표시
3. For the Emergency Contact in Korea, you may provide your friend’s contact information in Korea.
한국 내 비상연락처는 친구의 연락처 기재
4. Please write your phone number in the following order.
; country code + area code + local phone number
전화번호는 (국가)+(국내지역번호)+(통화가능전화번호) 순서로 기재

<서식 2> <Form 2>

**Confirmation of Submission of Document
on Language Qualifications
언어자격 제출 확약서**

- Application Number 수험번호: _____
- Applicant's Name 성 명: _____
- Nationality 국 적: _____
- Department(Major) 전 공: _____

Applicant will submit a document to prove language proficiency for international student application to Kangwon National University by August 28(Fri), 2026.

지원자는 외국인 입학전형 서류 중 언어자격 관련 증빙 서류를 2026년 8월 28일(금)까지 제출하겠습니다.

Date 날짜 _____ yyyy. mm. dd. _____

Signature 서명 _____

<서식 3> <Form 3>

Financial Support Statement 재 정보 증 서

■ Applicant information 지원자 정보

- Name 성 명 : _____
- Application Number 수험번호 : _____
- Type of Degree 학위과정 : _____
- Department(Major) 학과(전공) : _____

■ Financial Sponsor 재정보증인

- Name 성 명 : _____
- Relationship with the Applicant 지원자와의 관계 : _____
- Occupation & Company Name 직업 & 회사 : _____
- Address 주소 : _____
- Phone Number 전화번호 : _____
- Sponsor's Account Balance 보증인 계좌 잔고 : _____KRW

* A Certificate of Deposit Balance on the Sponsor's Account having more than 16,000,000 KRW should be attached hereto.

한화 1,600만 원 이상의 은행 잔고증명서가 첨부되어야 합니다.

The Applicant or Financial Sponsor hereby guarantees to support all the costs for the Applicant's studies at Kangwon National University.

지원자 본인 혹은 지원자의 재정보증인은 학업 기간 동안 소요되는 일체의 경비 부담을 보증합니다.

Date 날짜 : _____ *yyyy. mm. dd.* _____

Sponsor's Signature 보증인 서명 : _____



설문조사

Applicant Surveys

○ 본 설문조사는 강원대학교에 지원하는 학생들에게 더 나은 서비스를 제공하고자 제작되었습니다. 의견을 내어 주신다면 적극적으로 반영하겠습니다. 감사합니다.
 ※ 설문 외 용도로는 활용하지 않습니다.

This survey is for international students who want to apply for Kangwon National University to provide better quality of service. If you respond to our survey, we will reflect your opinions actively. Thank you.
 ※ We do not use your opinions for other purposes.

※ The Survey should be filled in Korean or English.

■ 인적사항

지원자 성명 (Full Name)	Family name: First name:	국적 (Nationality)	
지원학과 (Department)			
학위과정 (Type of Degree)	<input type="checkbox"/> 학부 Undergraduate <input type="checkbox"/> 대학원 Graduate		

■ 강원대학교 외국인 전형 입시 설문조사

1. 당신의 나이는?

What is your age?

- ① 18 to 22 ② 23 to 27 ③ 28 to 32 ④ 33 or above

2. 나의 한국어 구사 능력은?

What is your Korean language proficiency?

- ① 전혀 못함 (None) ② 조금 할 줄 앎 (Satisfactory) ③ 보통 (Good)
 ④ 유창함 (Fluent) ⑤ 아주 유창함 (Native)

3. 한국에 있는 어학원에서 한국어 공부를 한 적이 있나요?

Have you ever taken any Korean language course/program in the language institute in Korea?

- ① 예(Yes) ② 아니오(No)

3-1. (3번에 '예'로 답하신 분들만) 어학원에 다니신 적이 있다면, 그 기간은?

(If you have answered 'Yes' to the question number 3-1) How long did you take the language course/program?

- ① 3개월 미만 (within 3 months)
 ② 3개월 이상 ~ 6개월 미만 (from 3 months to less than 6 months)
 ③ 6개월 이상 ~ 1년 이하 (from 6 months to less than 12 months)
 ④ 1년 이상 (1 year or above)

3-2. (3번에 '예'로 답하신 분들만) 어학원 경험 이후 학위과정을 지원하게 된 가장 큰 이유는?

(If you have answered 'Yes' to the question number 3-2) What was the biggest reason you decided to apply for a degree program after your language school experience?

- ① 더 나은 경력 기회를 위해 (Better Career Opportunity)
 ② 한국 문화에 대한 깊은 이해를 위해 (Deeper Understanding of Korean Culture)
 ③ 외국 상급학교에서의 유학 경험을 위해 (Experience Studying Abroad)
 ④ 기타() [Others()]

4. 한국 유학을 결심한 이유는? (복수 선택 가능)

What is the reason you decide to study abroad in Korea? (You may select multiple answers)

- ① 한국의 높은 교육 수준(High education standard of Korea)
- ② 한국의 문화 및 라이프스타일에 대한 관심(Interest in Korean culture and lifestyle)
- ③ 경제적 이점 및 취업 기회(Economic benefits and job opportunities)
- ④ 국제적 네트워크 형성을 위해(Building an International network)
- ⑤ 기타() [Others()]

5. 어떤 방법으로 이 학교에 대해 알게 되었나요?

How did you apply to Kangwon National University?

- ① 지인/가족 또는 졸업생 소개 (Referral from acquaintance/alumni)
- ② 재적 학교 추천 (Referral from home school/university)
- ③ 유학박람회(사이버 유학박람회 포함) (Study Abroad EXPO or Cyber-Study Abroad EXPO)
- ④ SNS 또는 온라인 검색(Social Networking Service or Online Search)
- ⑤ 기타() [Other()]

6. 강원대학교를 지원하는 가장 큰 이유는? (복수 선택 가능)

What is the most important reason you applied to Kangwon National University?

(You may select multiple answers)

- ① 전공의 다양성(Diversity of major)
- ② 합리적인 학비(Affordable tuition fee)
- ③ 뛰어난 학교 시설 및 환경(Excellent School facilities & Environment)
- ④ 지리적 이점(서울과의 접근성) (Accessibility to Seoul)
- ⑤ 교수진의 전문성 (Expertise of Faculty)
- ⑥ 기타() [Other()]

7. 입학 후 가장 걱정이 되는 부분은? (복수 선택 가능)

What is the biggest concern about university life in Korea? (You may select multiple answers)

- ① 문화 차이(Cultural Differences)
- ② 언어 장벽(Language Barrier)
- ③ 재정적 문제(Living expenses)
- ④ 주거 문제(Housing issues)
- ⑤ 비자 및 법적 문제(VISA and legal issues)
- ⑥ 기타() [Other()]

8. 입학 후 가장 참여해보고 싶은 활동은? (복수 선택 가능)

What kinds of activity programs are you the most interested to participate in after enrollment?

(You may select multiple answers)

- ① 문화 및 언어 교류 프로그램 (Cultural & Language exchange programs)
- ② 국내 여행 등 한국 문화 체험 (Various Korean culture activities & trips)
- ③ 동아리 활동 (Extracurricular activities)
- ④ 학업지원 서비스 '튜터링 프로그램'(Tutoring program)
- ⑤ 인턴십 프로그램(Internship program opportunity)
- ⑥ 기타() [Other()]

9. 학교생활에서 본인이 가장 중요하다고 생각하는 항목을 선택해주세요. (2개까지 선택가능)

What are the most important factors you consider for campus living life?

(Select multiple answers up to two choices)

- ① 안전한 환경 (Safe environment)
- ② 넓고 잘 관리되는 기숙사 (Spacious, well maintained dormitory)
- ③ 편리한 교통시설 (Convenient School's shuttle service/public transportation)
- ④ 학교 편의시설 (Convenient and various facilities on campus)
- ⑤ 생활 지원 서비스(Living & Student Support Service)
- ⑥ 기타() [Other()]

